



8 WE Betreubares Wohnen BREITENFELD - Rittschein

Gemeinnützige Wohnungsgesellschaft m.b.H.

e n w

8 WE Betreubares Wohnen
BREITENFELD - Rittschein

AUG. 2010
K@



neue Lebensräume

in Breitenfeld

BETREUTES WOHNEN

für Seniorinnen und Senioren

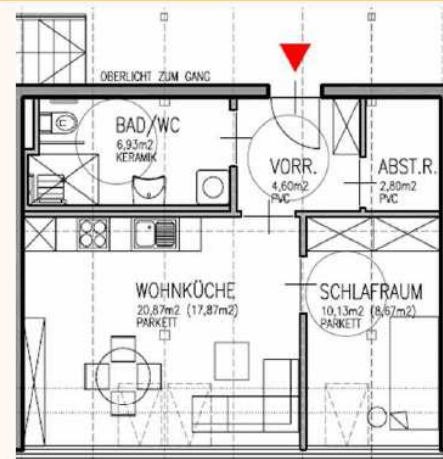
Betreutes Wohnen
in Breitenfeld



neue Lebensräume

Beispiel Einzelwohnung TOP 1

Vorraum:	5,38 m ²
Bad:	4,83 m ²
Wohnküche:	21,00 m ²
Schlafraum:	12,34 m ²
Gesamt:	43,55 m ²



KOSTEN für BewohnerInnen



neue Lebensräume

Kosten für Betreuung

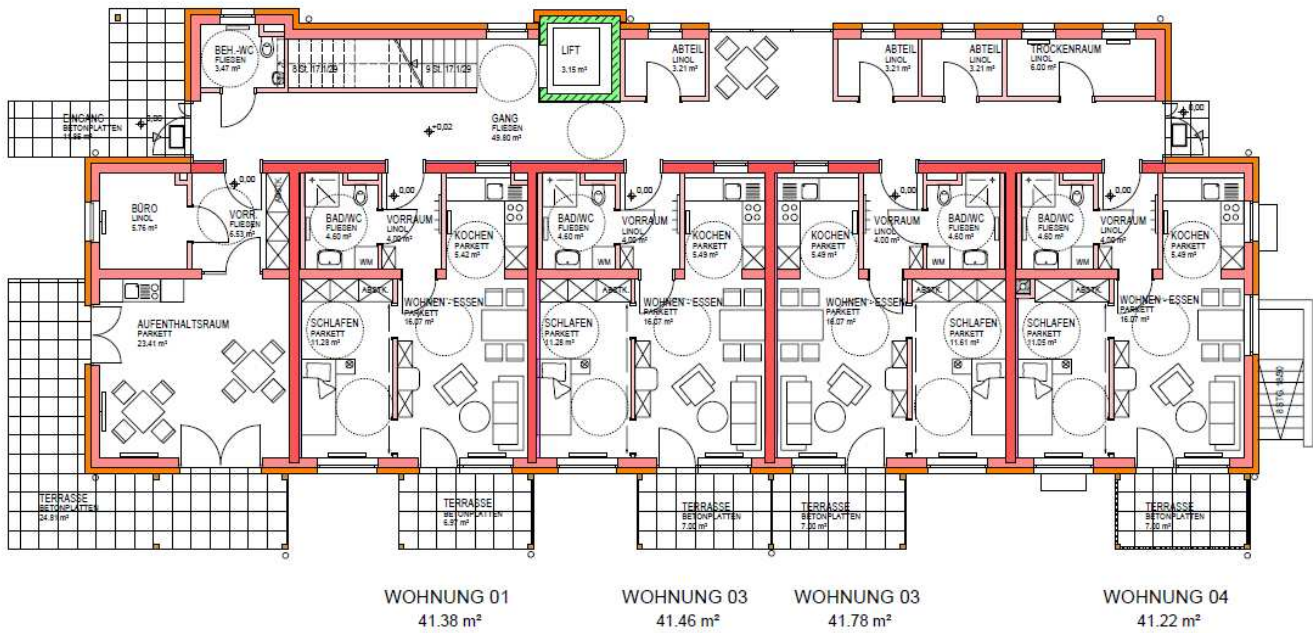


neue Lebensräume

- Miete (dzt. max. € 6,52 / qm = € 7,17 inkl. Ust.)
+ Betriebskosten (ca. € 2,90 inkl. Ust.)
wohnbeihilfefähig, Strom
- Betreuungspauschale für das Grundleistungspaket
€ 245,- pro Monat.
(einkommensabhängig sozial gestaffelt)

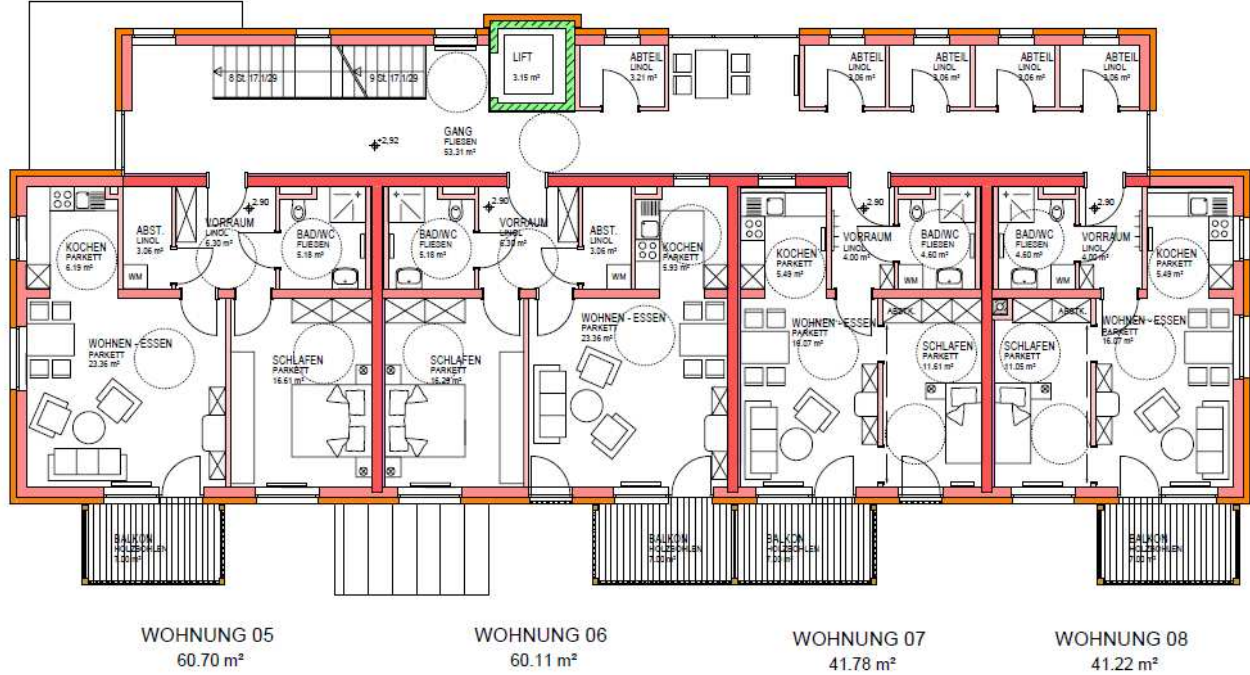
Kostenanteil der/des Betreuten für die Betreuung:

- bei Mindestpension (dzt. € 733,- netto/Monat) € 25,-
- ab einer Nettopension von € 1.601,-/Monat € 245,-



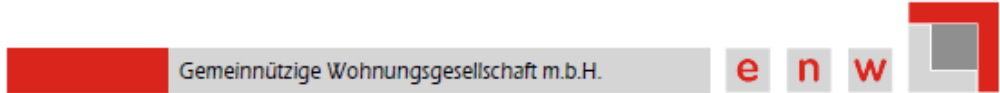
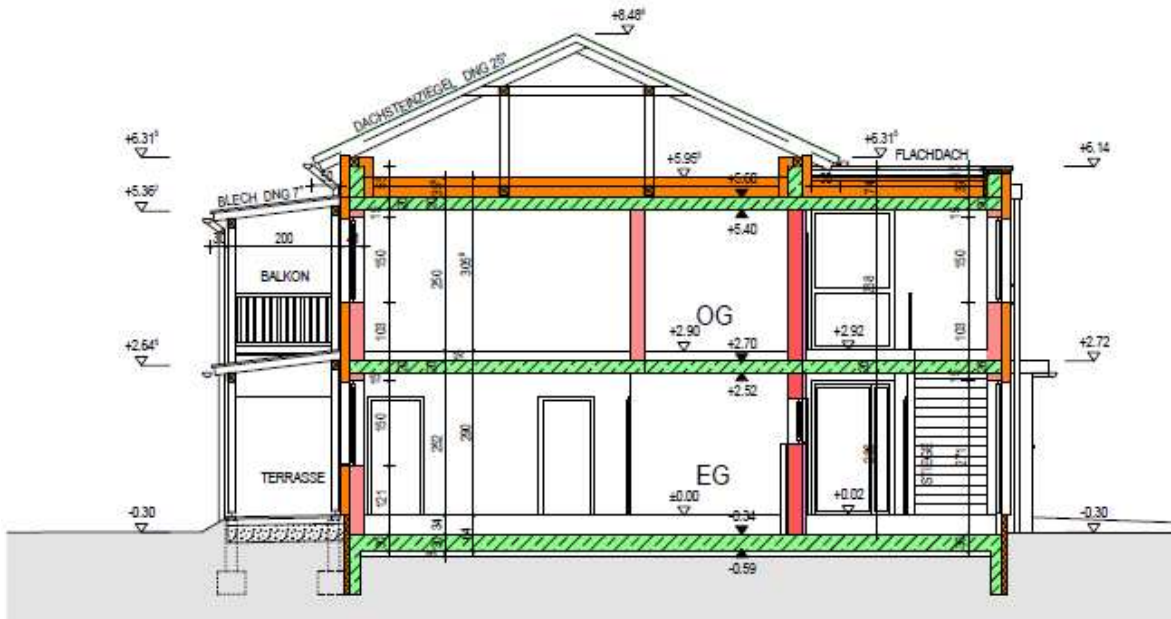
8 WE Betreubares Wohnen
BREITENFELD - Rittschein
ERDGESCHOSS

M 1:100
AUG. 2010
K@



8 WE Betreubares Wohnen
BREITENFELD - Rittschein
OBERGESCHOSS

M 1:100
AUG. 2010
K@



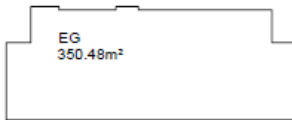
8 WE Betreubares Wohnen BREITENFELD - Rittschein SCHNITT

M 1:100
AUG. 2010
K@

8 WE BREITENFELD - Rittschein DICHTBERECHNUNG



GESCHOßFLÄCHEN:	
HAUS 1 EG:	350.48m²
OG:	349.36m²
SUMME:	699.84m²



GRUNDSTÜCKSFLÄCHE:	
PARZ. 1014/5	2282.23m²
BEBAUUNGSDICHTE=	
699.84m² : 2282.23m²	0.31

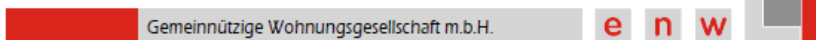
ENW

Gemeinnützige Wohnungsgesellschaft m.b.H.

Mag. Alexander Daum
Geschäftsführer

Theodor Körner Straße 120
8010 Graz

Tel.: 0316/8073-447
Fax: 0316/8073 55 447
e-mail: alexander.daum@wohnbaugruppe.at
Homepage: www.wohnbaugruppe.at



8 WE Betreubares Wohnen BREITENFELD - Rittschein DICHT E

AUG. 2010
K@

ENW Gemeinnützige Wohnungsgesellschaft m.b.H /
Theodor Körner Straße 120 / 8010 Graz
FN: 56079w / FG: LG für ZRS Graz / DVR: 0105538